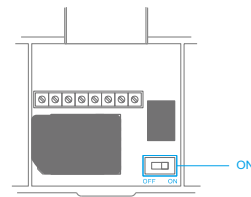
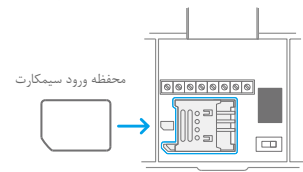


مرحله ۱

شروع

۱. درب باتری پشت دستگاه مرکزی را باز کنید.
۲. سیم کارت مناسب را در محفظه مربوطه وارد کنید.
۳. ادابتور برق را در سوکت مخصوص به خود، وارد کنید.
۴. کلید پاور را از روشن به خاموش تغییر دهید.

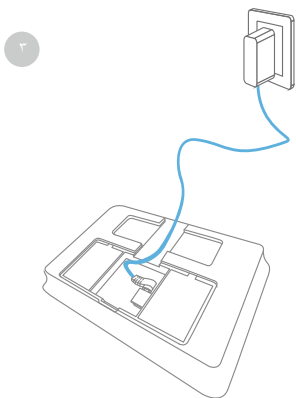
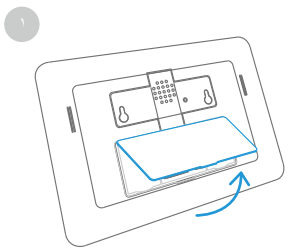
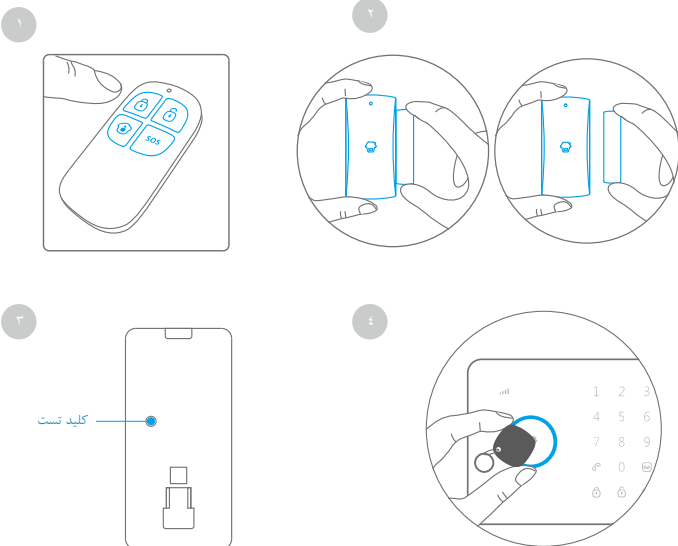


مرحله ۲

تست تجهیزات

تست تجهیزات از پیش برنامه ریزی شده با دستگاه مرکزی

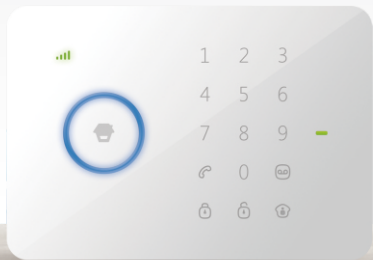
۱. ریموت RC-80 برای تست ارتباط کالیست یکی از دکمه های ریموت کنترل را فشار دهید.
۲. سنسور درب و پنجره DW-102 روی ریموت کنترل را فشار دهید سپس سنسور درب و پنجره را بوسیله جدا کردن بخش مغناطیسی از سنسور تحریک نمایید.
۳. سنسور حرکتی PIR-910 روی ریموت کنترل را فشار دهید سپس برای تست ارتباط ، کلید تست پشت سنسور را بیش از دوبار فشار دهید.
۴. برچ TAG-26 RFID تگ را در حالت فعال بودن سیستم به منطقه شناسایی مربوطه نزدیک کنید تا سیستم غیر فعال شود. توجه! برای کار کردن تگ ها، حتما باید ادابتور برق دستگاه متصل شده باشد.



مرحله ۳

دریافت نرم افزار G5 Alarm

با جستجوی عبارت G5 Alarm می توانید نرم افزار را از App Store و یا Google Play دانلود کنید.



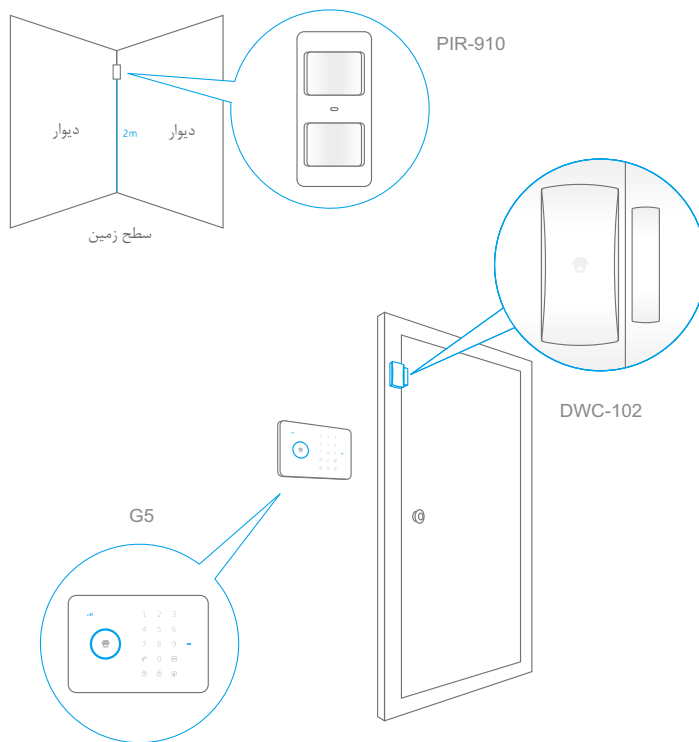
راهنمای سریع

برای سیستم حفاظتی هشدار دهنده G5
پشتیبانی از GSM/SMS، تگ RFID،
دارای صفحه کلید لمسی



مرحله ۵

نصب و راه اندازی سیستم امنیتی
دستگاه مرکزی و تجهیزات همراه آن را در مکان مناسب نصب نمایید.



مرحله ۴

راه اندازی دستگاه مرکزی بوسیله نرم افزار

تنظیمات سیستم را از طریق نرم افزار موبایل
و یا با فرستادن یک پیام حاوی ؟ به شماره
تلفن موجود در دستگاه انجام دهید.

