

30 31 32 33 34

SERIAL NO:
STAR 82212767

STAR2308
s/n 002069 02/11
L5201D0 PL638FP1

TIANBO
TRKM 5-Z
L 12VDC
NO 20A
NC 12A 14VDC
7A 120VAC

ANT ▾ PED STP ▾ STR EDG PHO ▾ +TX +V EL ▾ CORT U W V X Z Y LAMP L N

7003R6

SW

PW

DEC

1 2 3 4
ON CTS

5 6 7 8
ON CTS

ACV121
47045

ACV121
47045

2A

مراحل نصب مرکز کنترل های جکهای کینگ (King)

لطفاً برای راه اندازی برد کنترل star 24 مربوط به جکهای linear مراحل زیر را انجام دهید.

۱- سیم بندی (connection)

- | | |
|--|--------------------------|
| ۱- مغزی سیم آنتن | ۱۴- خروجی فلاشر (+) |
| ۲- شیلد سیم آنتن | ۱۵- خروجی فلاشر (-) |
| ۳- موتور تک لنگه | ۱۶- خروجی موتور ۱ |
| ۴- مشترک (stop) | ۱۷- خروجی موتور ۱ |
| ۵- مشترک | ۱۸- خروجی موتور ۲ |
| ۶- موتور دو لنگه | ۱۹- خروجی موتور ۲ |
| ۷- ورودی مدار چشمی (NC) | ۲۰- ورودی پنل خورشیدی |
| ۸- خروجی ولتاژ منفی (-) و مشترک چشم | ۲۱- ورودی باطری بکاپ (-) |
| ۹- خروجی ولتاژ (+) | ۲۲- ورودی باطری بکاپ (+) |
| ۱۰- خروجی LED (جهت نگهبانی ها) | ۲۳- ورودی 24V |
| ۱۱- خروجی قفل برقی (+) [مراجعه شود به پیوست] ۲۴- ورودی 24V | |
| ۱۲- خروجی تغذیه کانکتور یا رله قفل برقی | |
| ۱۳- خروجی قفل برقی (-) | |

توضیح :

- ۱- کانکتورهای ۳، ۴، ۵، ۶ برای استفاده از دو رله های صنعتی بجای ریموت فابریک می باشد.
- ۲- برای نصب قفل برقی حتماً از کانکتور یا رله استفاده شود در غیر اینصورت برد دچار آسیب شده و از گارانتی خارج می شود.

۲- دیپ سوئیچ (Dip- Switches)

- ۱- برای تعیین شماره ۱ دکمه ریموت کنترل می باشد. (در قسمت چپ)
- ۲- برای تعیین شماره ۱ دکمه ریموت کنترل می باشد. (در قسمت راست)
- ۳- فعال و غیر فعال کردن برگشت جکها در هنگام برخورد با موانع و بستن درب هنگام عبور از جلوی چشم را مشخص می کند.
- ۴- فعال و غیر فعال کردن فشار پشت درب را در هنگام نصب قفل برقی ایجاد می کند.
- ۵- فعال و غیر فعال کردن چشمک زن لامپ فلاشر را مشخص می کند.
- ۶- فعال و غیر فعال کردن موتورها در هنگام بسته شدن با فشار ریموت و استفاده از ریموت در زمان تایم اتوماتیک را مشخص می نماید. (STEP)
- ۷- فعال و غیر فعال کردن تایم اتوماتیک را مشخص می کند.
- ۸- مربوط به اینکودر می باشد (در حالت off باشد).

توضیح:

- ۱- کارکرد دیپ سوئیچ شماره ۱ و ۲ بدین صورت می باشد که هر دو در حالت خاموش دکمه شماره ۱ ریموت در سمت چپ است و با روشن کردن دیپ سوئیچ شماره ۲ دکمه شماره ۱ ریموت به سمت راست منتقل می شود.
- ۲- دیپ سوئیچ شماره ۴ برای هنگامی است که قفل برقی نصب کرده اید. این دیپ سوئیچ در حالت روشن بودن موتورها را به مدت ۲ ثانیه به جهت معکوس می کشد تا به قفل برقی صدمه وارد نشود.
- ۳- دیپ سوئیچ شماره ۶ در حالت خاموش: هنگام باز شدن درب ریموت عمل نمی کند و در هنگام بسته شدن با فشار ریموت درب ها فقط تا انتها باز می شوند.
- ۴- دیپ سوئیچ شماره ۶ در حالت روشن: هنگام باز شدن درب با فشار ریموت درب ها می ایستند و با فشار مجدد شروع به باز یا بسته شدن می کند و هنگام بسته شدن هم همین عمل تکرار می شود.

۳- پتانسیو متر (TRIMER)

- ۱- پتانسیو متر FOR (قرمز) قدرت جک ها را از ۵۰٪ تا ۱۰۰٪ افزایش می دهد.
- ۲- پتانسیو متر PAU (سفید) تایم بسته شدن دریاها به صورت اتوماتیک را از ۱ ثانیه تا ۱ دقیقه تنظیم می کند.
- ۳- پتانسیو متر OBS (زرد) حساسیت جک ها در مقابله با برخورد با موانع را از ۱/۰ ثانیه تا ۳ ثانیه مشخص میکند.
- ۴- پتانسیو متر DEL (سبز) تایم حد فاصل لنگه ها در زمان باز و بسته شدن را از ۱ ثانیه تا ۱۵ ثانیه تنظیم می نماید.
توضیح: در صورت تغییر پتانسیو متر FOR (قرمز) بعد از برنامه ریزی باید دستگاه را مجدد برنامه دهید.

۴- استارت دستگاه

حتماً از نصب صحیح سیم ها در جای مخصوص خود اطمینان حاصل نمائید. سپس جک ها را از حالت خلاص در آورده و نیمه باز قرار دهید و سپس برق دستگاه را وصل کنید. پس از وصل برق به دستگاه، LED زیر دکمه P1/SET (زرد) شروع به چشمک زدن می کند، ۱۰ ثانیه صبر کنید تا خاموش شود.

۵- کدینگ ریموت فابریک

دکمه P2/RAD (قرمز) را برای ۲ ثانیه فشار دهید و دکمه سمت چپ ریموت که همان شماره ۱ ریموت است را به مدت ۱۵ ثانیه (یا به مدتی که LED زیر دکمه P2/RAD (قرمز) روشن است) نگه دارید. دکمه شماره ۱ کد گرفته است برای کد دادن به دکمه شماره ۲ ریموت که سمت راست آن است همین کار را مجدد تکرار فرمائید.

۶- برنامه ریزی دستگاه با استفاده از ریموت کنترل فابریک (دولنگه + تک لنگه + دوسرعه)

۶-۱- دکمه P1/SET (زرد) را برای ۵ ثانیه نگه دارید تا چراغ زرد زیر آن شروع به چشمک زدن کند. در این حالت ۵ ثانیه زمان دارید تا دکمه P2/RAD (قرمز) را برای یک لحظه فشار دهید. پس از فشار دکمه فرمان باز شدن درب ها صورت می گیرد که زاویه باز شدن در این حالت حدود ۱۰ درجه می باشد، پس از باز شدن، درب ها به صورت اتومات تا انتها بسته می شود.

۶-۲- در این مرحله دکمه شماره یک ریموت (دکمه سمت چپ) را فشار دهید، درب ها شروع به باز شدن می کنند. برای استفاده از حالت کم کننده سرعت جهت ضربه نزدن به درب ها تا حدود ۴۰ سانتی متر مانده به انتهای باز شدن درب به ترتیب دکمه شماره یک را برای لنگه اول و دکمه شماره دو را برای لنگه دوم فشار دهید. همین عمل کم کردن سرعت را در زمان بسته شدن درب نیز اجرا فرمائید. لازم به ذکر است برای بسته شدن درب باید دکمه شماره یک ریموت را فشار دهید.

۶-۳- مرحله بعدی استفاده از ریموت برای باز شدن یک لنگه درب می باشد که برای فعال کردن این حالت دکمه شماره ۲ ریموت را فشار دهید، لنگه اول شروع به باز شدن می کند و برای ایستادن درب در هر نقطه فقط باید همان دکمه را مجدد فشار دهید منتظر بمانید تا درب به صورت اتوماتیک بسته شود.

توجه: درب تک لنگه سرعت دوم ندارد و با فشار مجدد دکمه شماره ۲، درب همان جا می ایستد و نقطه پایان درب تک لنگه می شود.

۷- برنامه ریزی دستگاه با دکمه های روی برد (دولنگه + تک لنگه + تک سرعت)

۱- دکمه P1/ SET (زرد) را برای ۵ ثانیه نگه دارید تا چراغ زرد زیر آن شروع به چشمک زدن کند. در این حالت ۵ ثانیه زمان دارید تا دکمه P2/ RAD (قرمز) را برای یک لحظه فشار دهید. پس از فشار دکمه، فرمان باز شدن درب ها صادر می گردد که زاویه باز شدن در این حالت ۱۰ درجه می باشد. پس از باز شدن، درب ها به صورت اتومات تا انتها بسته می شود.

۲- در این مرحله دکمه P1/ SET (زرد) را فشار دهید، درب ها شروع به باز شدن می کند اگر در انتهای نقطه ایست درب مانعی وجود ندارد یا اینکه می خواهید درب در جای خاصی بایستد برای لنگه اول دکمه P1/ SET (زرد) و برای لنگه دوم دکمه P2/ RAD (قرمز) را فشار دهید در غیر اینصورت درب پس از برخورد به مانع خود به خود می ایستد و همان نقطه پایان درب می شود. برای بستن درب دکمه P1/ SET (زرد) را فشار دهید و همان اعمال را در هنگام بسته شدن نیز به کار بگیرید.

۳- مرحله بعدی استفاده از باز شدن یک لنگه درب می باشد. که پس از به اتمام رسیدن مرحله دو لنگه ، دکمه P2/ RAD (قرمز) را فشار دهید ، درب تک لنگه شروع به باز شدن می کند و با فشار مجدد دکمه ، درب در آن نقطه می ایستد و به صورت اتومات بسته می شود.

۸- برنامه ریزی دستگاه با دکمه های روی برد (دولنگه + دو سرعت)

دکمه P1/ SET (زرد) را برای ۵ ثانیه نگه دارید تا چراغ زرد زیر آن شروع به چشمک زدن کند. در این حالت ۵ ثانیه زمان دارید تا مجدداً همان دکمه را فشار دهید. پس از فشار دکمه، فرمان باز شدن درب ها صادر می گردد که زاویه باز شدن در این حالت ۱۰ درجه می باشد. پس از باز شدن ، درب ها به صورت اتومات تا انتها بسته می شود. سپس درب ها شروع به باز شدن می کند تا به انتها برسد و پس از توقف شروع به بسته شدن می کند و بعد LED زیر دکمه P1/ SET (زرد) خاموش می شود. در این حالت موتورها در زمان برنامه ریزی دو سرعت نمی شود ولی در هنگام استفاده به صورت اتوماتیک دو سرعت عمل می کنند.

با تشکر

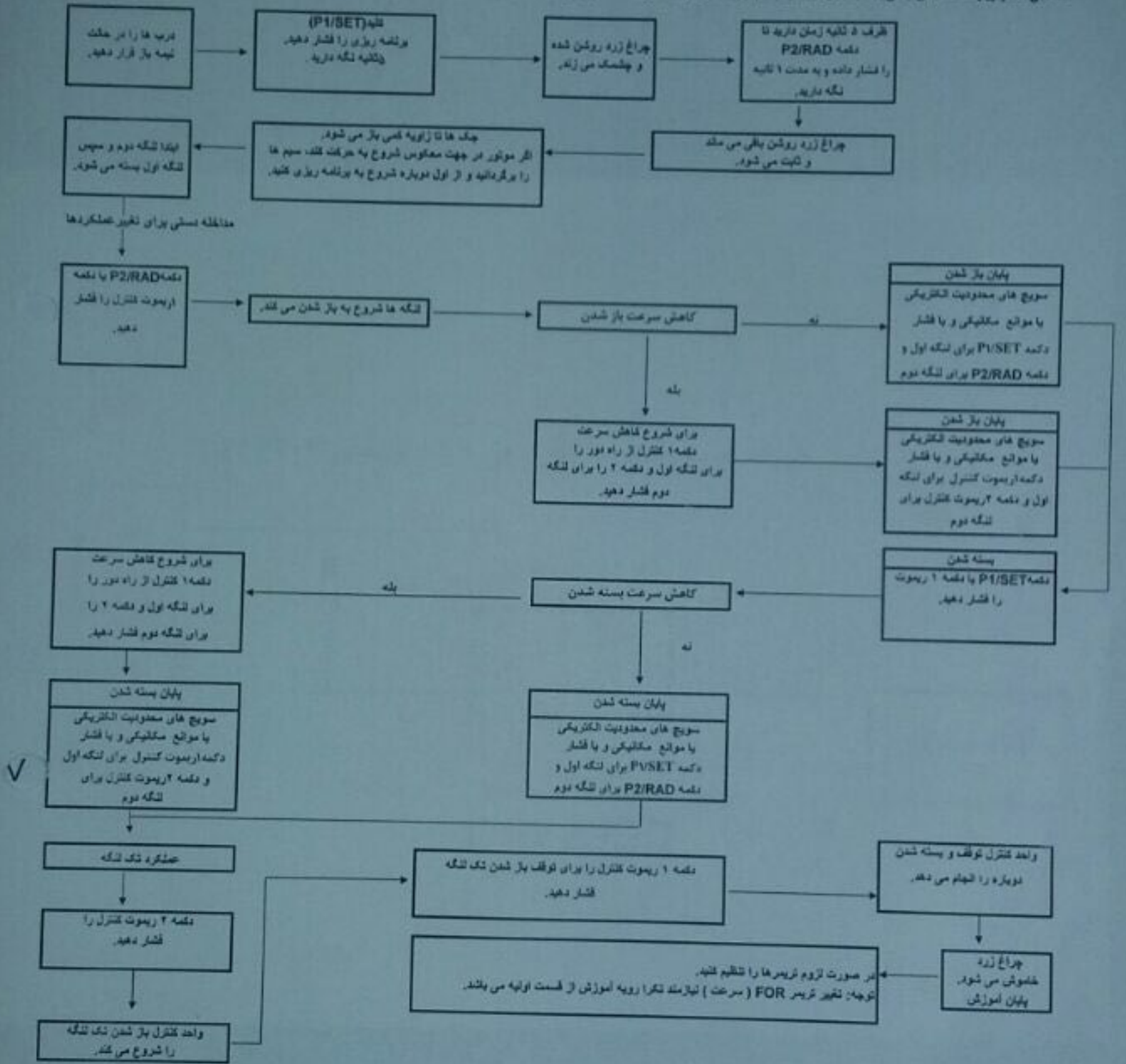
طریقه نصب دستگاه STAR 230 و ۲۴ وات

همکار گرامی با استفاده از روش آموزش حروفه ای می توانید موارد ذیل را تعیین کنید:

۱- کاهش سرعت باز و بسته شدن برای درب ها

۲- عملکرد تک لنگه

هنگامی که موتور و دستگاه های ایمنی به هم متصل شدند و تنظیم اولیه تکمیل گردید، برق دستگاه را وصل کنید. سپس ریموت کنترل ها را کد دهید.



با تشکر

طریقه نصب رله برای قفل برقی جهت بردهای ۲۲۰V لاینر

